



Inhoudsopgave	Blad
1 UITEENZETTING	1
2 AANPAK	1
3 CONTROLE VERBINDING VIA WIRELESS LAN UTILITY	1
4 TESTEN OF DE DHCP SERVER EEN IP-ADRES HEEFT UITGEGEVEN	2
5 PROXYSERVERINSTELLINGEN WIJZIGEN	3
6 INLOOPSPREEKUUR	3
7 VERWIJZING.....	3

1 UITEENZETTING

1.1 Algemeen

Deze handleiding beschrijft de werkwijze met betrekking tot het oplossen van verbindingsproblemen met Wireless Leiden.

2 AANPAK

2.1 WirelessLeiden maakt voor communicatie met gebruikers voornamelijk gebruik van een mailinglijst. Aan deze publieke lijst kan iedereen deelnemen, na zich daarvoor aangemeld te hebben. Iedereen die zich aangemeld heeft, kan ook berichten naar deze lijst sturen. U kunt zich aanmelden op <http://lijst.wirelessleiden.nl/>. Deze lijst wordt gelezen door de mensen die de problemen (proberen te) verhelpen. In de archieven kunt u zoeken of het probleem zich al eerder heeft voorgedaan.

3 CONTROLE VERBINDING VIA WIRELESS LAN UTILITY

Wanneer u geen netwerken in de omgeving ziet, controleer dan:

- kabel aansluitingen
- polarisatie van je antenne (antenne eventueel een kwartslag draaien)
- netwerken welke beginnen met "IL-... en eindigen op .wleiden.net" zijn niet geschikt om een verbinding mee te maken
- sommige ingebouwde kaartjes in laptops ondersteunen niet alle WiFi kanalen (1 t/m 13), maar slechts een deel van die kanalen (bijvoorbeeld alleen 4 t/m 10).

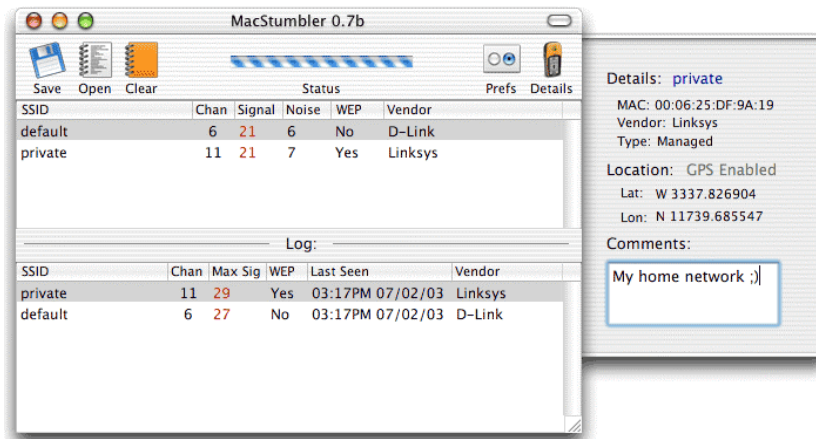
Voorbeeld van namen van netwerken:

ap-omni.imi.wleiden.net = ok, want dit is Wireless Leiden

il-zw.imi.wleiden.net = niet ok, dit is wel Wireless Leiden maar is niet geschikt om verbinding mee te maken

ap.default = niet ok, dit is niet Wireless Leiden

3.1 Een goed hulpmiddel is het programma MacStumbler (<http://www.macstumbler.com/>). MacStumbler is de Mac versie van NetStumbler. Met dit programma luistert uw Mac naar signalen van Airport of andere WiFi stations. Een applicatie die 'live' laat zien welke netwerken er te ontvangen zijn, hoeveel storing er is, en hoe sterk de signalen zijn. U kunt er een betere locatie mee zoeken voor uw access point, of antenne richten op het beste signaalsterkte.



- 3.2 Houdt ook rekening met het 'nabije veld' van de antenne. Vuistregel; hoe meer apparaten, muren en andere "metalen" delen zich tussen beide antennes bevinden, hoe slechter de ontvangst. Tevens kunnen planten en bomen met bladeren een storende factor zijn. Aanvullende storing kun je zoeken bij WiFi thuisnetwerken, GSM toestellen, DECT telefoons, Bluetooth apparatuur, video zendertjes en ... de magnetron. Deze laatste gebruikt immers bijna dezelfde frequentie als uw Wireless Lan.
- 3.3 Wanneer u geen netwerken ziet moet u eerst dit probleem oplossen. Verder gaan heeft geen zin! Mogelijke oorzaken:
- er is te weinig signaal
 - een van de dingen die gebeuren is dat een cliënt soms van accesspoint wisselt; dus plotseling naar een ander netwerk luistert omdat dit tijdelijk sterker is. Als een van de latere stappen niet werkt, controleer dan altijd of je nog steeds verbonden bent met het goede accesspoint dus wat begint met "**ap-**" en eindigt op **.wleiden.net**.

4 TESTEN OF DE DHCP SERVER EEN IP-ADRES HEEFT UITGEGEVEN

- 4.1 Met het programma Netwerkhulpprogramma kunt u controleren of de computer kan communiceren met een andere computer of een ander apparaat op een bepaald netwerkadres.
- 4.2 Dit wordt ook wel het 'pingen' van een ander apparaat genoemd. Met deze test kunt u vaststellen of een communicatieprobleem wordt veroorzaakt door uw computer, de verbinding of het externe apparaat. U kunt elk apparaat pingen dat gebruikmaakt van IP (Internet Protocol), zoals een computer, netwerkprinter of AirPort-basisstation.
- open Netwerkhulpprogramma en klik op 'Ping'
 - typ de DNS-naam **proxy.wleiden.net** van het apparaat waarmee u wilt communiceren en klik op de knop 'Ping'
- 4.3 Als het andere apparaat op de oproep reageert, is de basisverbinding in orde. Als het andere apparaat niet reageert, probeert u of u apparaten op andere locaties kunt pingen om vast te stellen of het probleem wordt veroorzaakt door de netwerkverbinding of het externe apparaat.
- 4.4 Als u uitleg over de resultaten wilt weergeven of als u wilt weten hoe u problemen oplost met het onderliggende commando 'ping', opent u het programma Terminal en typt u het volgende:
- man ping
- 4.5 Als het IP-adres begint met 172. is het goed. Wireless Leiden geeft ALLEEN IP-adressen uit die met 172. beginnen. Als het adres met een ander getal begint dan bent u misschien met een ander netwerk verbonden.



5 PROXYSERVERINSTELLINGEN WIJZIGEN

- 5.1 Proxyinstellingen worden gebruikt om een browser het netwerkadres door te geven van een intermediaire server (ook wel *proxyserver* genoemd) die in sommige netwerken tussen de browser en internet wordt gebruikt..

Voor de werkwijze met betrekking tot het instellen van de proxyinstellingen wordt verwezen naar [1].

6 INLOOFSPREEKUUR

- 6.1 Wanneer u de bovenstaande handleiding nauwgezet gevolgd hebt en toch geen verbinding met het netwerk van Wireless Leiden kunt maken, bent u welkom op ons inloopspreekuur kijk hiervoor op <http://www.wirelessleiden.nl/> voor locatie en openingstijden.
- 6.2 Een van onze vrijwilligers zal dan zijn best doen om samen met u alsnog verbinding te maken. Het helpt, wanneer u op het spreekuur uw laptop (computer) meebrengt. We kunnen het probleem dan samen met u bekijken en proberen in te loggen op de node die ter plaatse aanwezig is.
- 6.3 En woont u dicht bij een node, en wilt u zich actief inzetten voor Wireless Leiden, geef u dan op als Node Adoptie Vrijwilliger (NAV) of als algemeen vrijwilliger. Kijk eens op <http://wiki.wirelessleiden.nl/moin.cgi/HoeWordIkVrijwilliger>.

7 VERWIJZING

- 7.1 In deze handleiding wordt verwezen naar:

Verw.	Titel	Code
[1]	Handleiding 'Proxyinstellingen'	2309-001
[2]	Afkortingen en terminologie	2809-001