

## **Beschrijving van instellen / aansluiten 11 Mbps Wireless USB adapter Windows XP**

Versie 1.01 nog niet gecontroleerd, concept!

- De allereerste stap die moet gebeuren is de hardware aansluiten op de computer. In mijn geval was dat een Usb kabel op de computer aansluiten en vervolgens de USB Adapter eraan klikken.

De Sweexs Adapter ziet er zo uit;



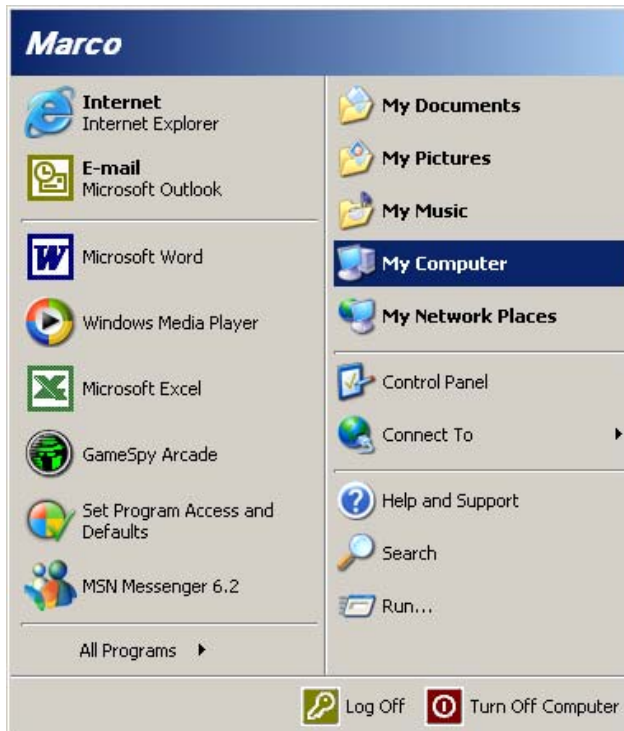
- De tweede stap die moest gebeuren was dat de software behorende bij de Adapter geïnstalleerd werd ( driver installeren )

Als bovenstaande 2 punten gedaan zijn dan ga je kijken of die bij je hardware vermeld staat.

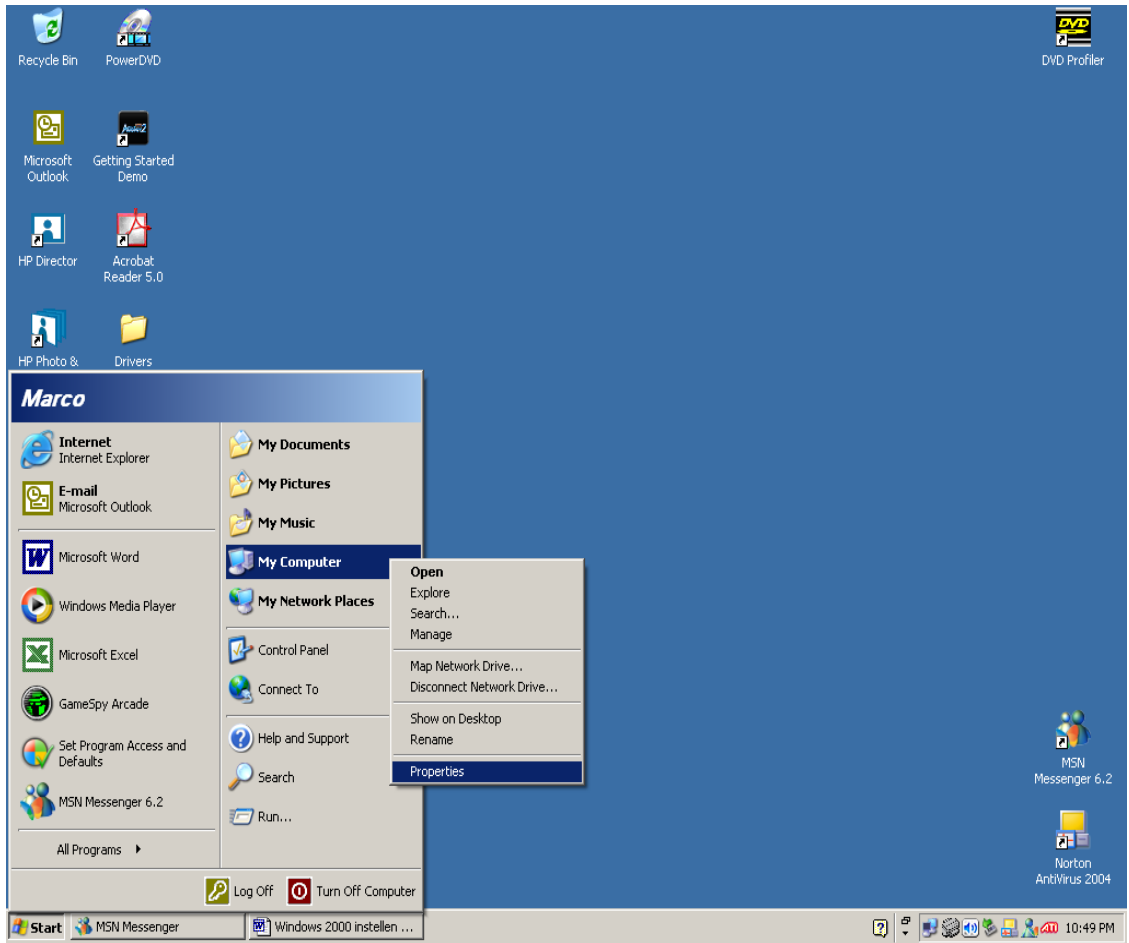
Dit kun je zien door de volgende stappen te doen:

Via de Start Button naar :

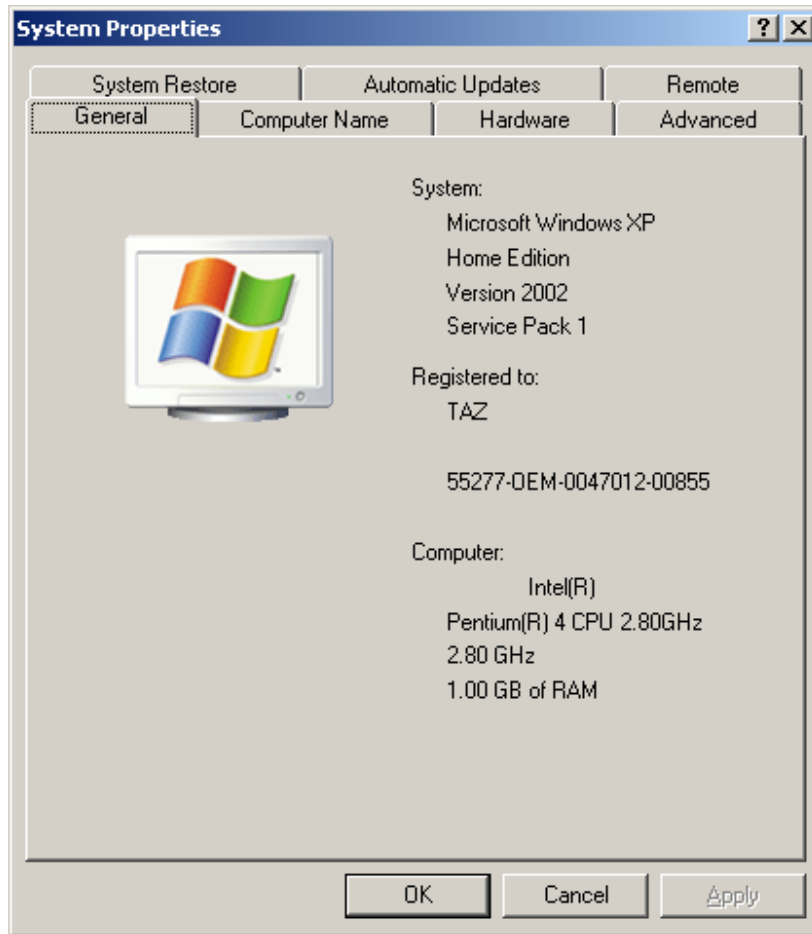
Mijn computer / My computer.



Vervolgens met je rechtermuis klikken op Eigenschappen / Properties :

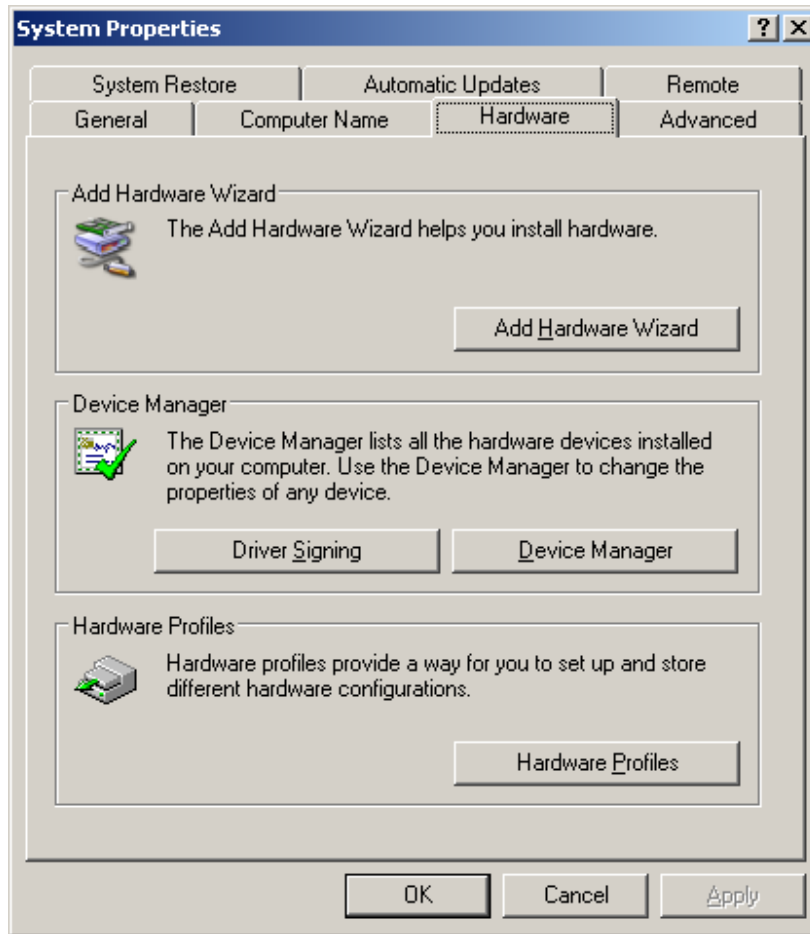


Je komt dan in het volgende scherm :

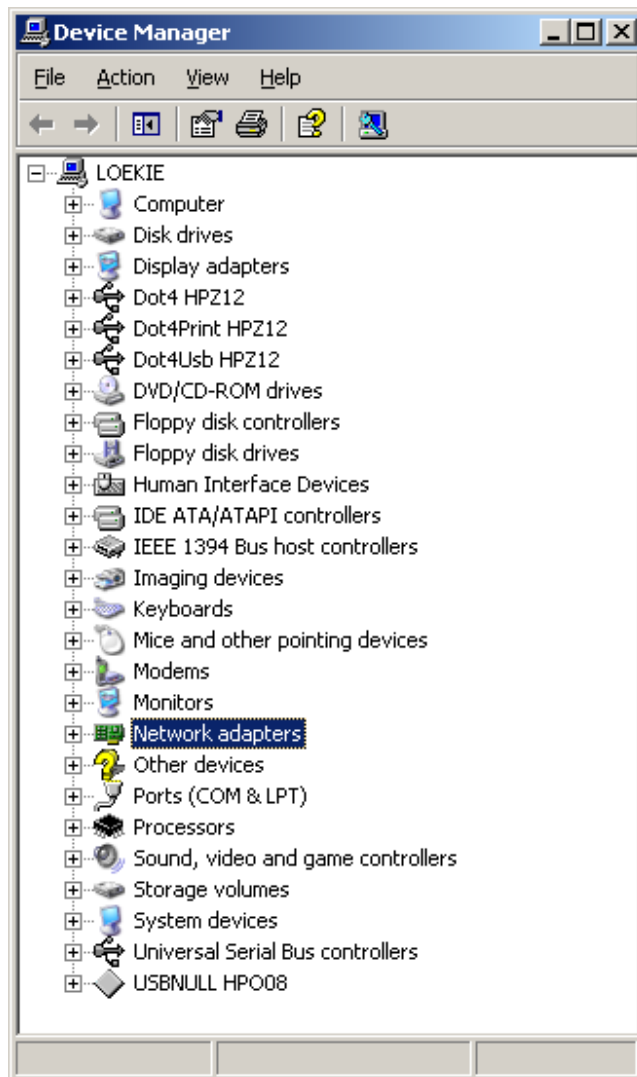


Klik vervolgens het tabblad hardware aan.

Je komt dan in het volgende scherm :



Klik vervolgens op Apparaatbeheer / Device Manger  
Je ziet dan een lijst met alle hardware die op je computer is geïnstalleerd.  
Wat in dit geval degene is waar het omgaat zie je hieronder;



Als je nu op het plusje klikt met je rechtermuis dien je de naam te zien van je Wireless Adapter.

Als dat goed is kunnen we verder met de volgende stap:

Het is nu de bedoeling dat we gaan kijken of we een Wireless Network kunnen vinden..

Dat kan of met het programma Netstumbler of met de software die geleverd is bij de Wireless Adapter. ( als je nog geen Netstumbler hebt en ook geen internetverbinding ; immers die probeer je nu te maken zul je dus de software van de Adapter zelf moeten gebruiken.

Hetzij dus met Netstumbler , hetzij met de eigen software kunnen we dus zien wat er in de buurt zit.

Nu moeten we een accespoint vinden die begint met AP ( deze selevteren )

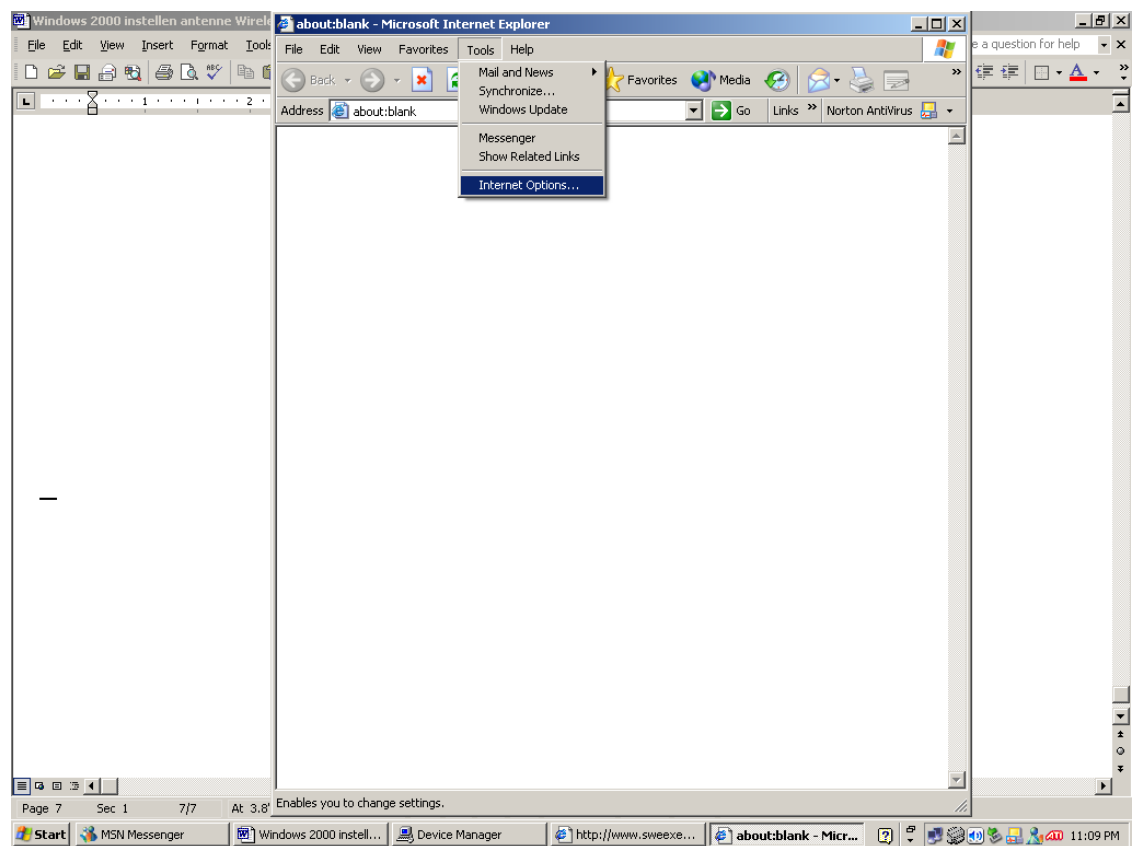
Bijvoorbeeld : SSID AP-OMNI.NODENAAM.WLEIDEN.NET

De sterkte / strength van het signaal moet wel groter zijn dan 20% .

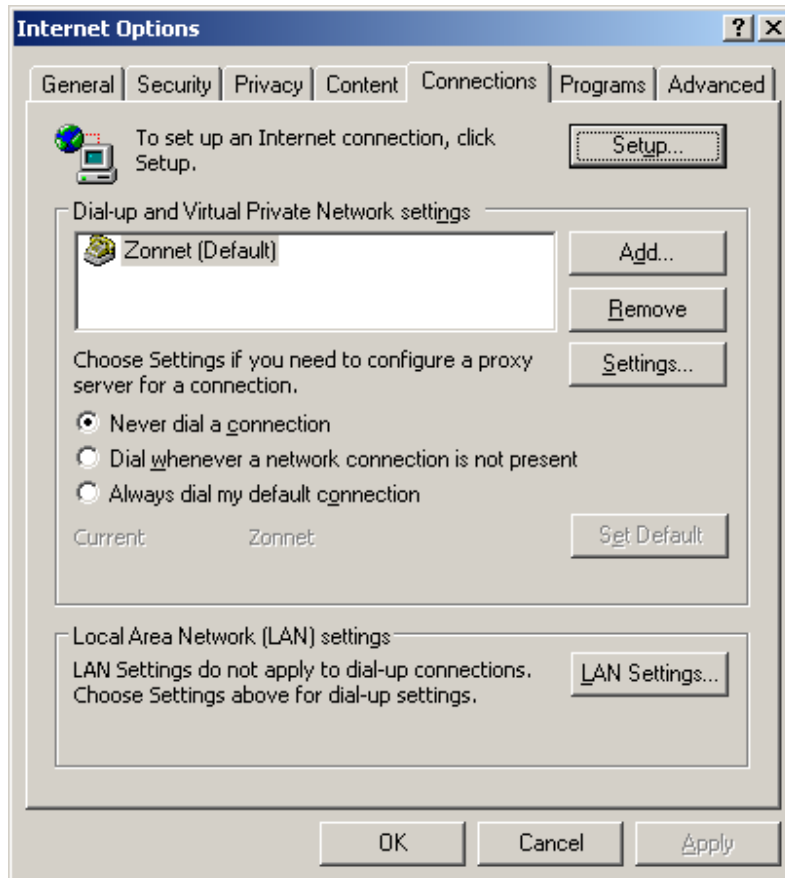
Vervolgens moeten we de internetbrowser configureren voor internettoegang.

Dat gaat als volgt:

Open je internetbrowser en ga vervolgens naar het tabblad waar je de Optie ; internet opties / internet options vind.

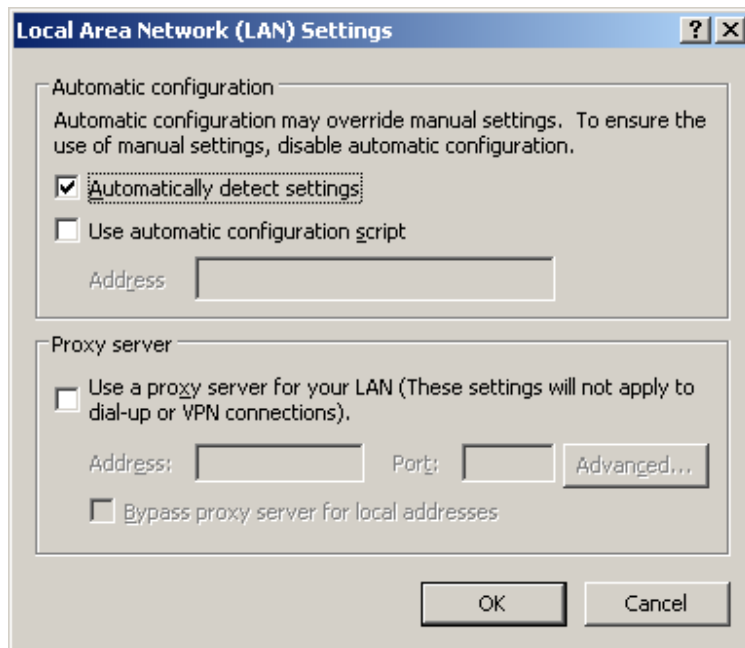


Vervolgens klik je het tabblad connecties / connections aan:



Klik onderaan op het tabblad connections Lan Settings aan.  
Het volgende scherm verschijnt;



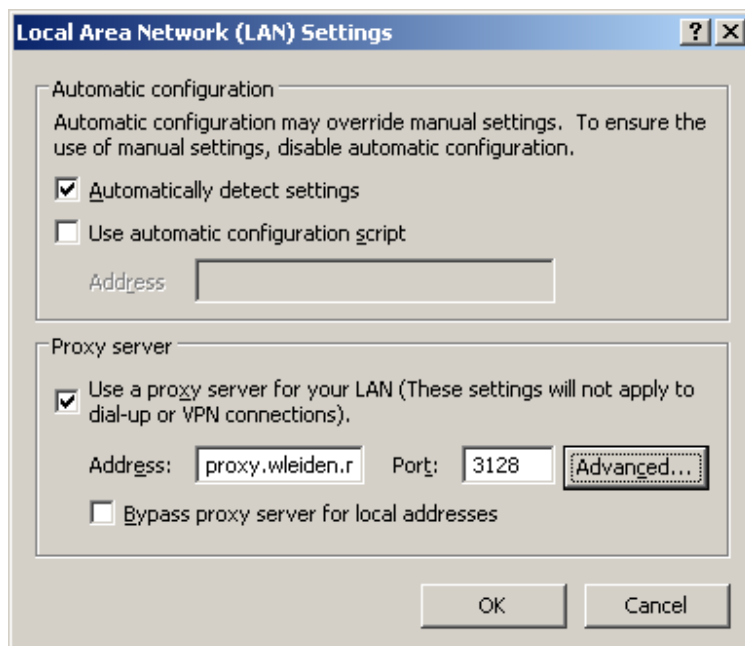


Het vinkje van automatisch instellingen selecteren / Automatically detect settings kan aangevinkt blijven.

Om het internet nu op te kunnen moet er altijd een proxyserver worden ingevuld.

Zet een vinkje in het vakje onderaan waar proxyserver vermeld staat.

Vervolgens vul je die als volgt in :



Bij het address tik je proxy.wleiden.net in.

- Stel de proxy werkt niet tik dan  
Bijvoorbeeld proxy1.wleiden.net in of  
Proxy2.wleiden.net in

Als je bij proxyserver het hebt ingevuld moet je wel deinstellingen  
Bevestigen door 2 keer op OK te klikken.

Nu moet je het internet op kunnen.

Verder ( nog uit te tikken )

Stel het werkt nog niet

- kijken of er een ip adres is
- naar het tabblad network connections ( rechtermuis klikken )

Of Via via de menubalk ;

Start button dan run in de optie run intikken cmd

Je komt nu in Dos in het command prompt.

Vervolgens tik je daar ipconfig in.

Dan moet daar staan Connection 172.20.8.1

DNS Suffix WLeiden.net

Stel er staat niets geen ip adres dan;

Tik in ipconfig / renew

Dmv. Dit commando vraagt ie een nieuw ip-adres aan.

Als er wel een adres staat maar geen 172. adres dan andere actie ondernemen.

My network places rechtermuis op properties

Rechtermuis op de wireless adapter / properties

Naar internetprotocol aanklikken en properties dan moet daar zijn ingevuld;

Aangevinkt ; obtain an IP address automatically

Aangevinkt ; obtain DNS Server adress